

# "Villanueva de Colombres"

## Ribadedeva

### (Asturias)

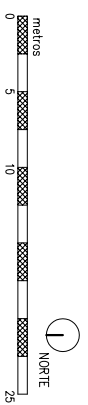
## VIVIENDA n° 2

### PARCELA PR-3 (613.49 m2)

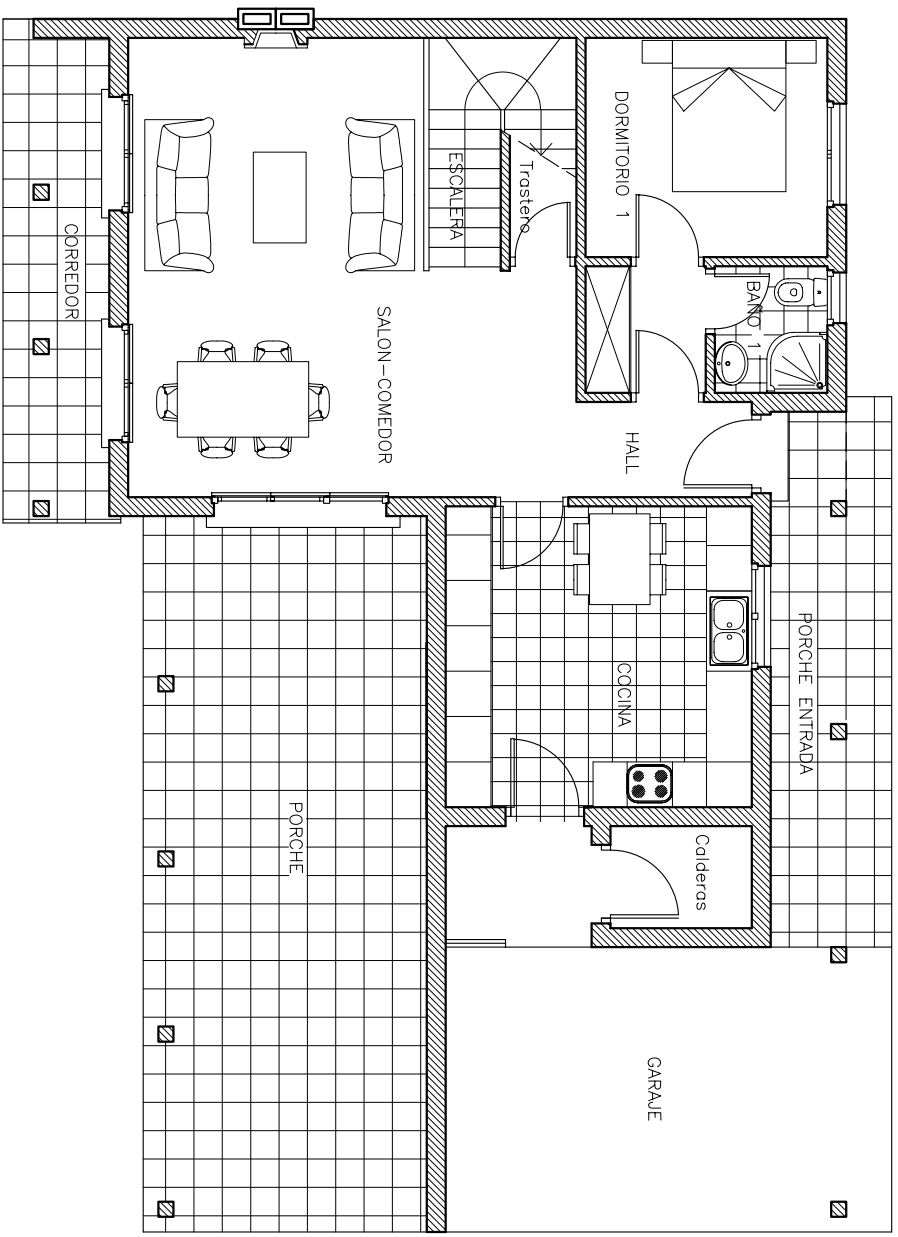
SUPERFICIES	UTIL	CONSTRUIDA	PORCHES
PLANTA BAJA	71,19	83,95	74,47
PLANTA ALTA	52,35	61,45	6,60
SUMA	123,54	145,40	81,07



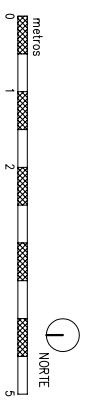
**PLANO DE ORDENACIÓN**

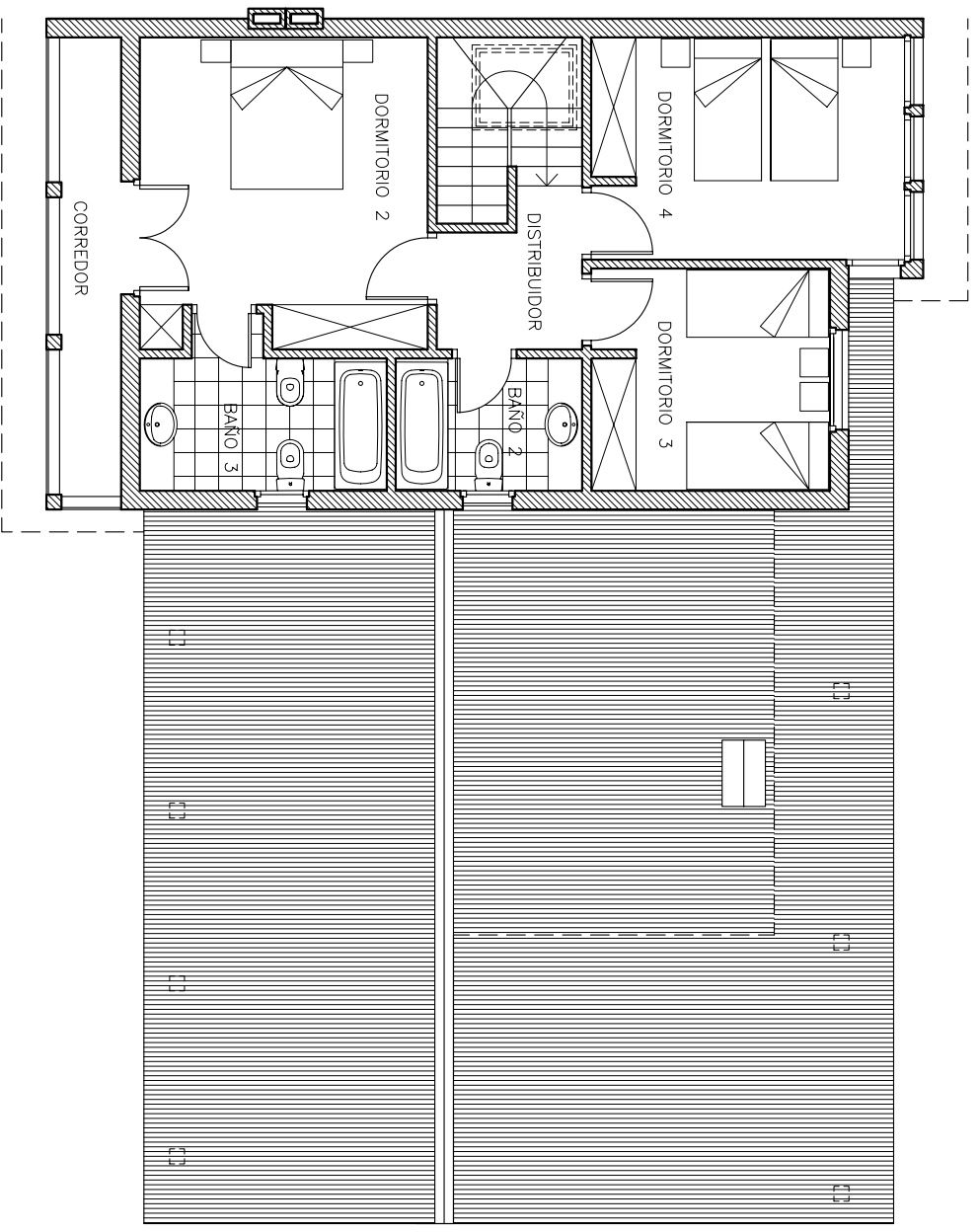


URDENOR, S.L.



PLANTA BAJA	
INTERIORES	SUPERFICIES
HALL	2,92
DORMITORIO 1	12,13
BANO 1	2,50
SALON COMEDOR	29,86
ESCALERA	4,82
COCINA	16,44
CALDERAS	2,52
SUP UTIL	71,19
SUP CONSTRUIDA	83,95
PORCHES	
PORCHE ENTRADA	7,20
GARAJE	25,17
PORCHE	35,50
CORREDOR	6,60
SUMA	74,47





PLANTA ALTA	
INTERIORES	SUPERFICIES
DISTRIBUIDOR	3,83
DORMITORIO 2	15,53
DORMITORIO 3	9,51
DORMITORIO 4	12,49
BAÑO 2	4,49
BAÑO 3	6,50
SUP UTIL	52,35
SUP CONSTRUIDA	61,45
PORCHES	
CORREDOR	6,60
SUMA	6,60

**PLANTA ALTA**

