

"Villanueva de Colombres"

Ribadedeva

(Asturias)

VIVIENDA n° 3

PARCELA PR-4 (600.74 m2)

| SUPERFICIES | UTIL | CONSTRUIDA | PORCHES |
|-------------|--------|------------|---------|
| PLANTA BAJA | 71.19 | 85.14 | 60.95 |
| PLANTA ALTA | 52.35 | 62.68 | 6.60 |
| SUMA | 123.54 | 147.82 | 67.55 |



camino vecinal asfaltado

CASA

camino vecinal asfaltado

CASA CASA

CASA

acceso

acceso

Parcela eje de arce
AS-343

Parcela eje de arce

Vivienda 8
Parcela PR-9

Vivienda 7
Parcela PR-8

Vivienda 6
Parcela PR-7

Vivienda 5
Parcela PR-6

Vivienda 4
Parcela PR-5

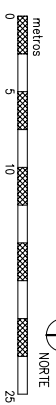
Vivienda 1
Parcela PR-2

Vivienda 2
Parcela PR-3

Vivienda 3
Parcela PR-4

CASA CASA

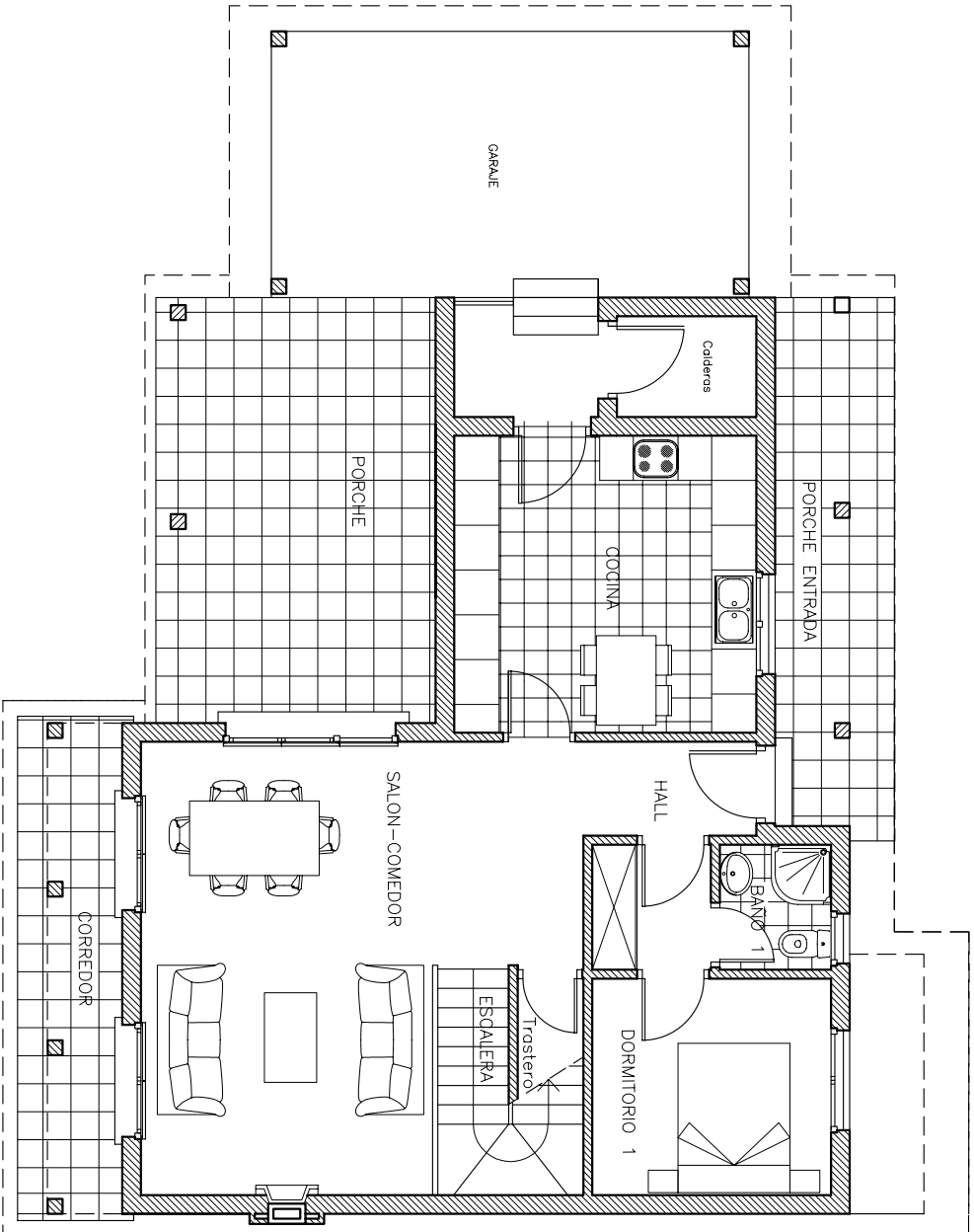
camino vecinal no migonado



PLANO DE ORDENACION

URDENOR, S.L.

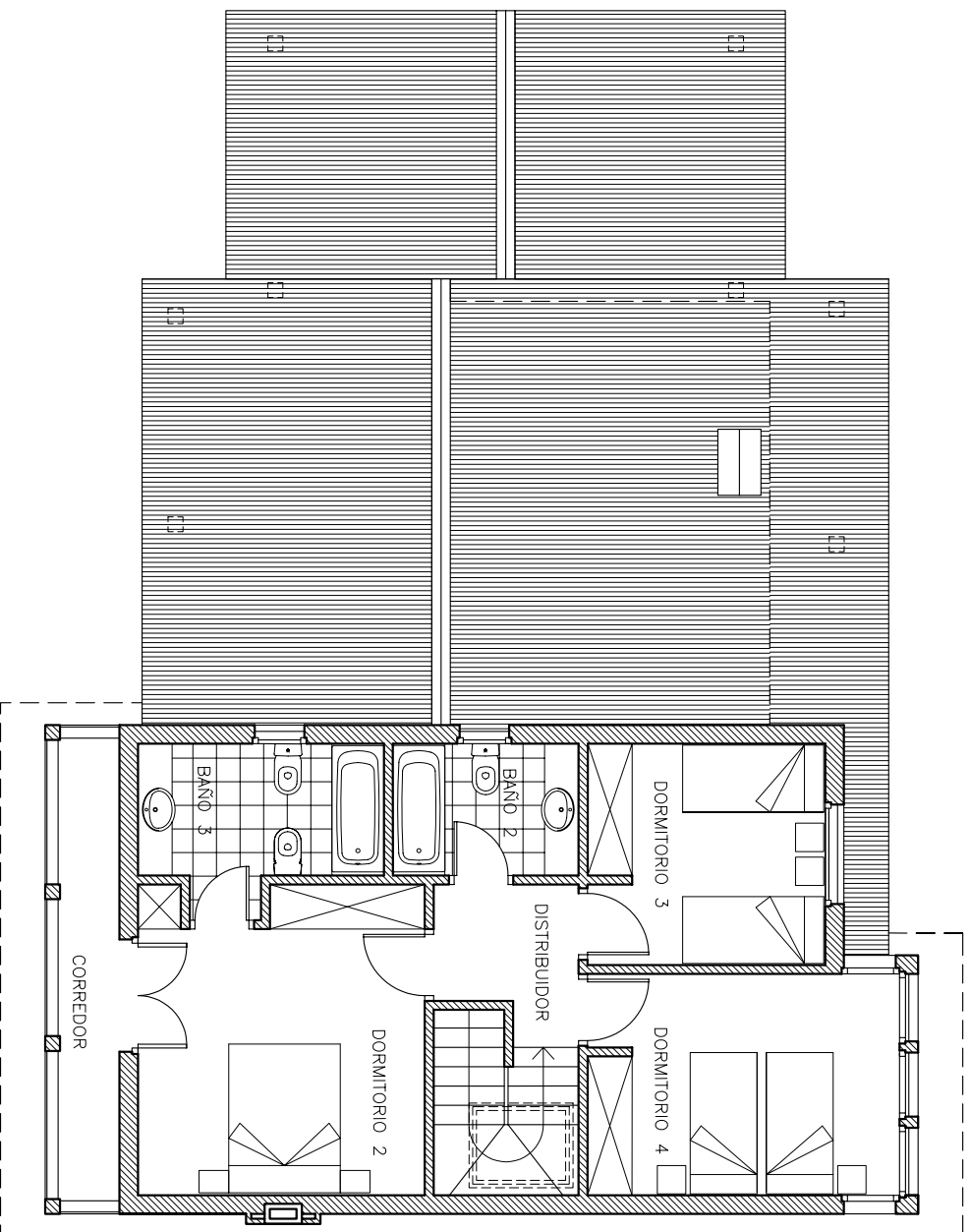
VIVIENDA 3



| PLANTA BAJA | |
|----------------|-------------|
| INTERIORES | SUPERFICIES |
| HALL | 2,92 |
| DORMITORIO 1 | 12,13 |
| BANO 1 | 2,50 |
| SALON COMEDOR | 29,86 |
| ESCALERA | 4,82 |
| COCINA | 16,44 |
| CALDERAS | 2,52 |
| SUP UTIL | 71,19 |
| SUP CONSTRUIDA | 85,14 |
| PORCHES | |
| PORCHE ENTRADA | 7,09 |
| GARAJE | 25,92 |
| PORCHE | 21,34 |
| CORREDOR | 6,60 |
| SUMA | 60,95 |

PLANTA BAJA





| PLANTA ALTA | |
|----------------|-------------|
| INTERIORES | SUPERFICIES |
| DISTRIBUIDOR | 3,83 |
| DORMITORIO 2 | 15,53 |
| DORMITORIO 3 | 9,51 |
| DORMITORIO 4 | 12,49 |
| BAÑO 2 | 4,49 |
| BAÑO 3 | 6,50 |
| SUP UTIL | 52,35 |
| SUP CONSTRUIDA | 62,68 |
| PORCHES | |
| CORREDOR | 6,60 |
| SUMA | 6,60 |

PLANTA ALTA

