

# "Villanueva de Colombres"

## Ribadedeva

### (Asturias)

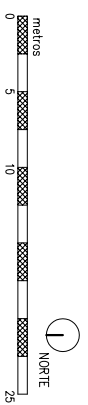
## VIVIENDA n° 4

### PARCELA PR-5 (600.78 m2)

SUPERFICIES	UTIL	CONSTRUIDA	PORCHES
PLANTA BAJA	72.01	85.48	50.90
PLANTA ALTA	52.35	59.53	6.60
SUMA	124.36	145.01	57.50

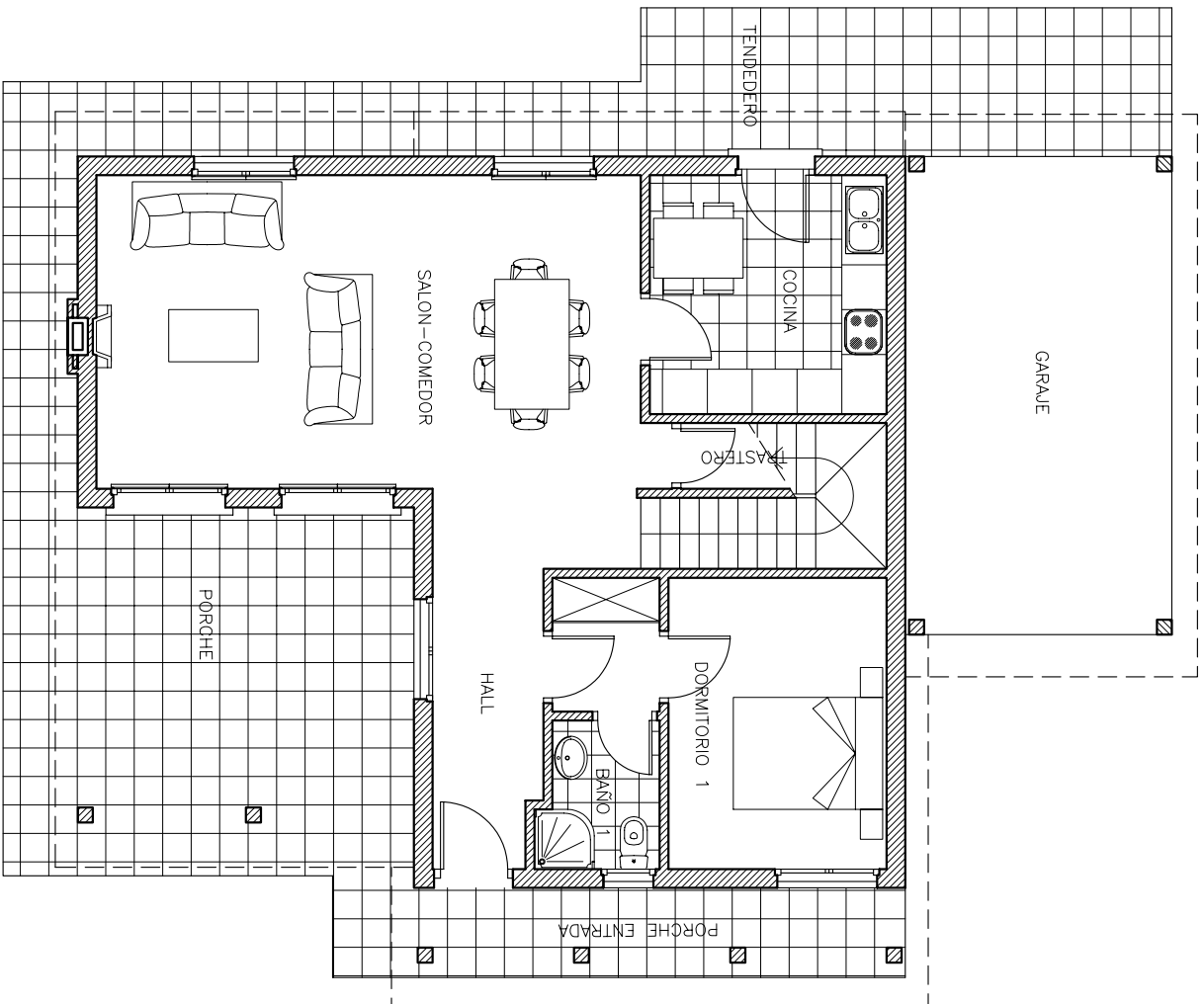


**PLANO DE ORDENACIÓN**



URDENOR, S.L.

# VIVIENDA 4



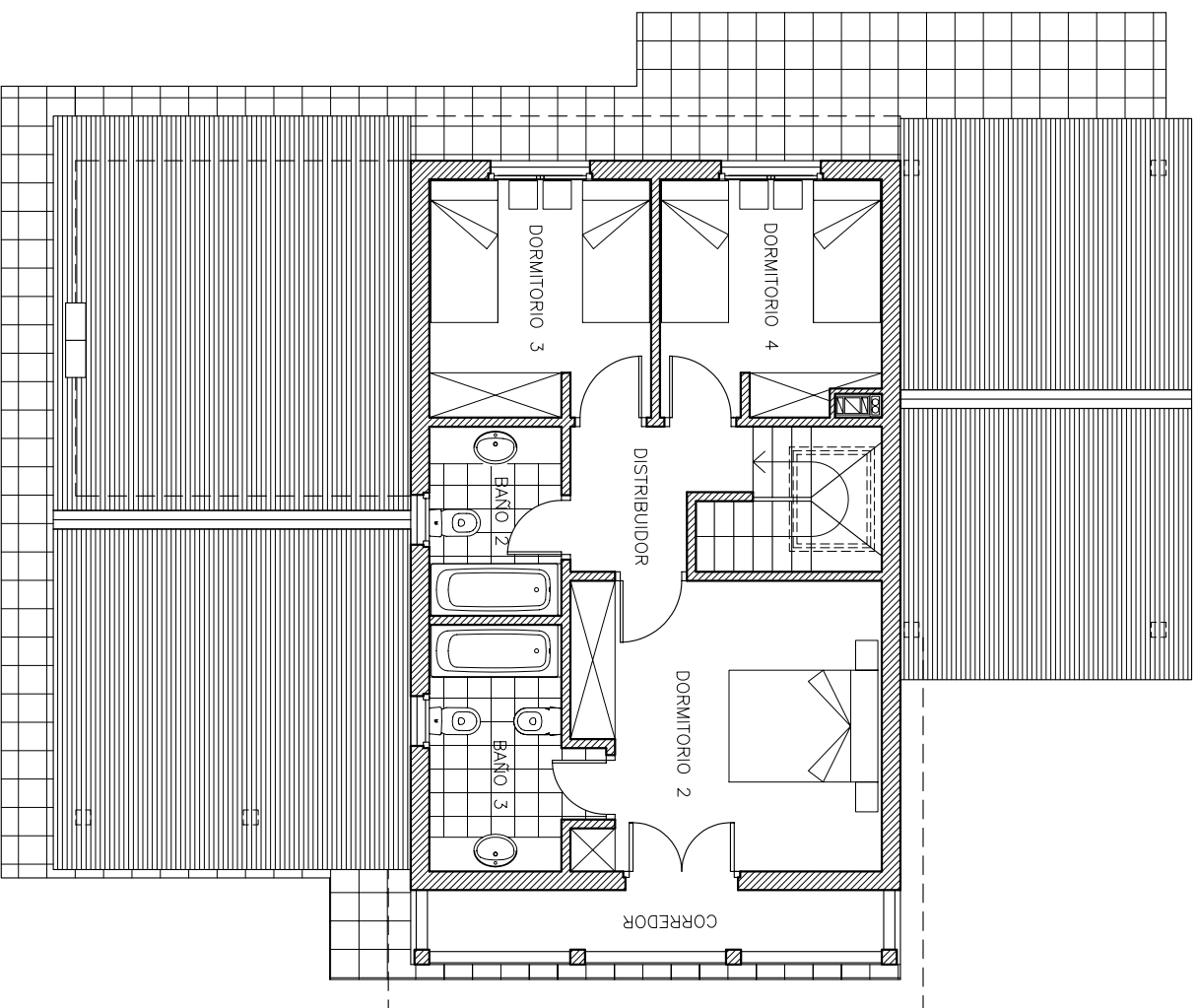
PLANTA BAJA	
INTERIORES	SUPERFICIES
HALL	5,71
DORMITORIO 1	14,16
BAÑO 1	3,05
SALÓN COMEDOR	34,14
ESCALERA	4,82
COCINA	10,13
SUP UTIL	72,01
SUP CONSTRUIDA	85,48
PORCHES	
PORCHE ENTRADA	6,60
GARAJE	22,80
PORCHE	21,50
SUMA	50,90

## PLANTA BAJA

metros



NORTE



PLANTA ALTA	
INTERIORES	SUPERFICIES
DISTRIBUIDOR	3,83
DORMITORIO 2	15,53
DORMITORIO 3	9,51
DORMITORIO 4	12,49
BANO 2	4,49
BANO 3	6,50
SUP UTIL	52,35
SUP CONSTRUIDA	59,53
PORCHES	
CORREDOR	6,60
SUMA	6,60

**PLANTA ALTA**

