

"Villanueva de Colombres"

Ribadedeva

(Asturias)

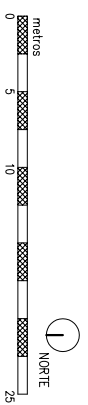
VIVIENDA n° 5

PARCELA PR-6 (601.91 m²)

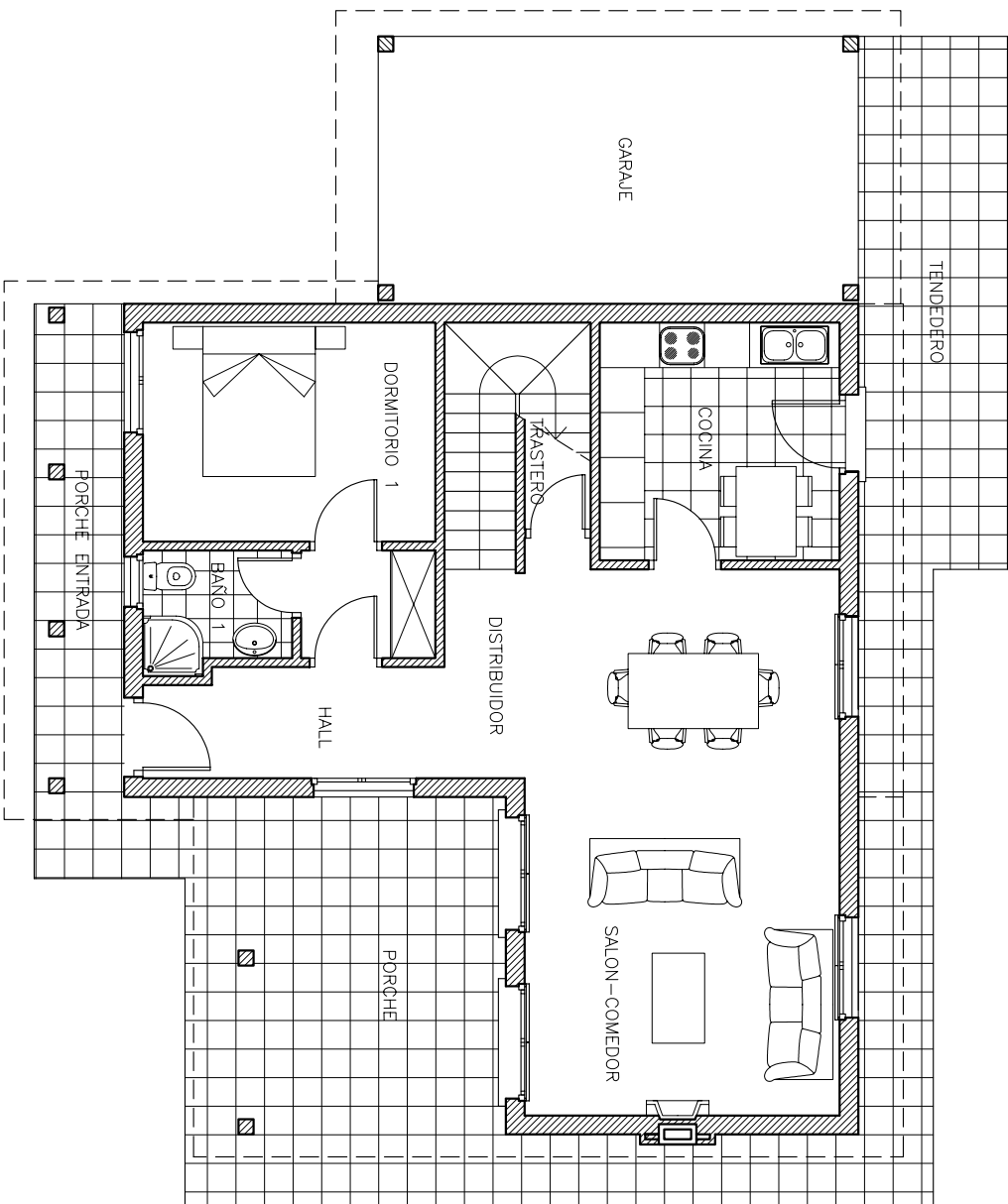
SUPERFICIES	UTIL	CONSTRUIDA	PORCHES
PLANTA BAJA	72.01	85.48	50.90
PLANTA ALTA	52.35	59.53	6.60
SUMA	124.36	145.01	57.50



PLANO DE ORDENACIÓN

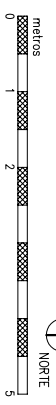


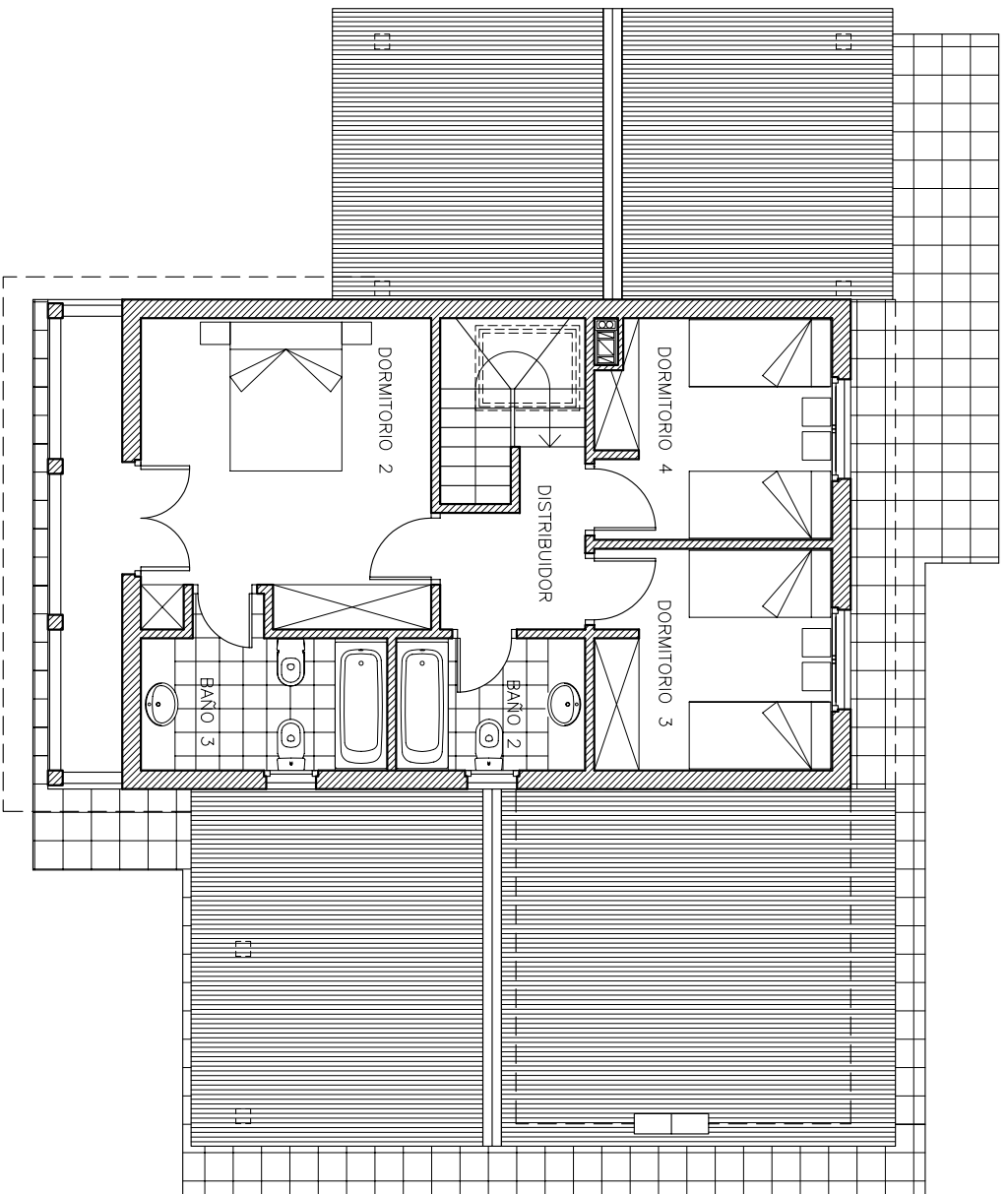
URDENOR, S.L.



PLANTA BAJA	
INTERIORES	SUPERFICIES
HALL	5,71
DORMITORIO 1	14,16
BAÑO 1	3,05
SALÓN COMEDOR	34,14
ESCALERA	4,82
COCINA	10,13
SUP UTIL	72,01
SUP CONSTRUIDA	85,48
PORCHES	
PORCHE ENTRADA	6,60
GARAJE	22,80
PORCHE	21,50
SUMA	50,90

PLANTA BAJA





PLANTA ALTA	
INTERIORES	SUPERFICIES
DISTRIBUIDOR	3,83
DORMITORIO 2	15,53
DORMITORIO 3	9,51
DORMITORIO 4	12,49
BAÑO 2	4,49
BAÑO 3	6,50
SUP UTIL	52,35
SUP CONSTRUIDA	59,53
PORCHES	
CORREDOR	6,60
SUMA	6,60

PLANTA ALTA

