

"Villanueva de Colombres"

Ribadedeva

(Asturias)

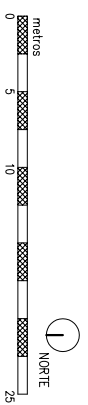
VIVIENDA n° 6

PARCELA PR-7 (600.57 m2)

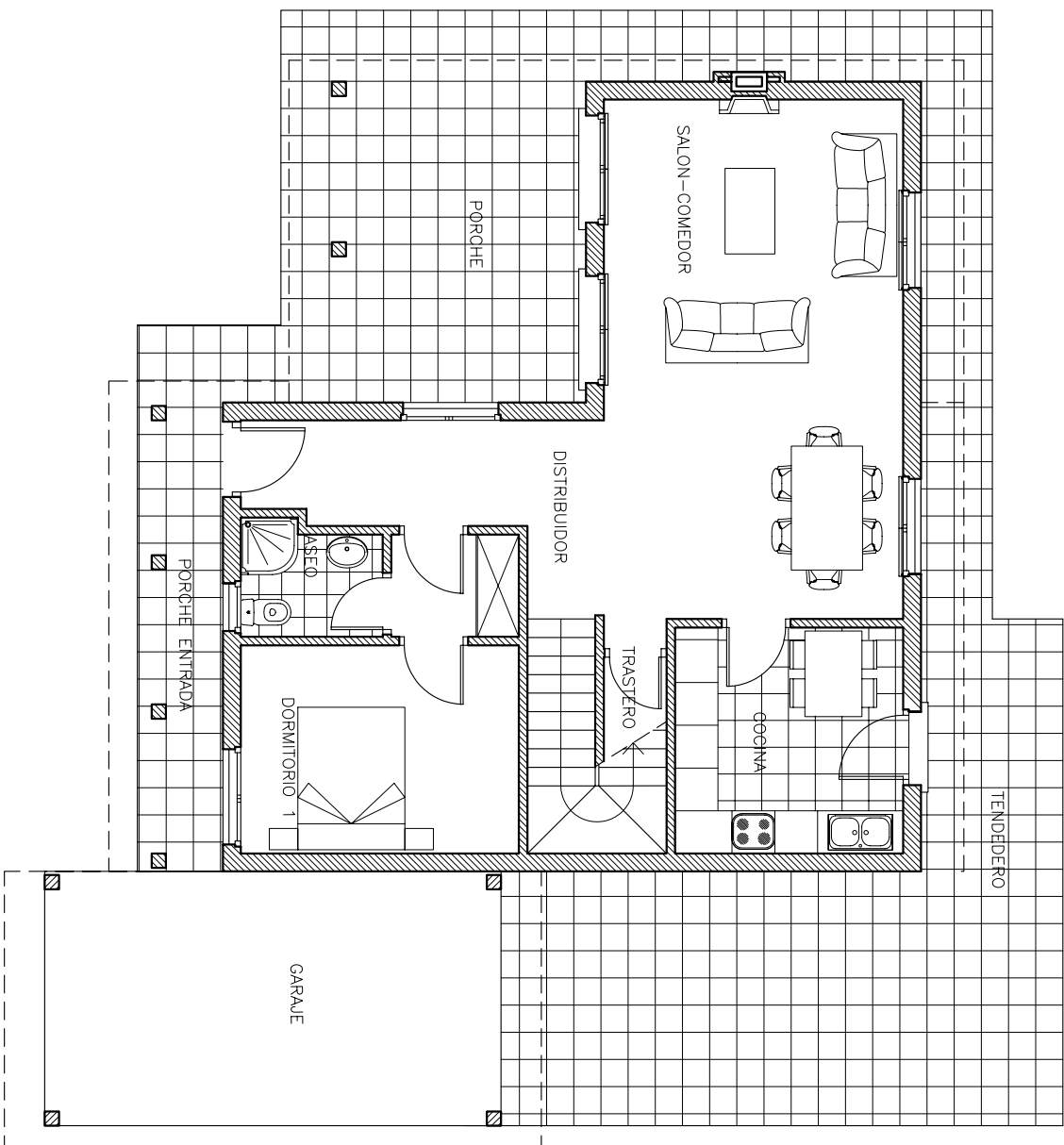
SUPERFICIES	UTIL	CONSTRUIDA	PORCHES
PLANTA BAJA	72.01	85.48	50.90
PLANTA ALTA	52.35	59.53	6.60
SUMA	124.36	145.01	57.50



PLANO DE ORDENACIÓN



URDENOR, S.L.

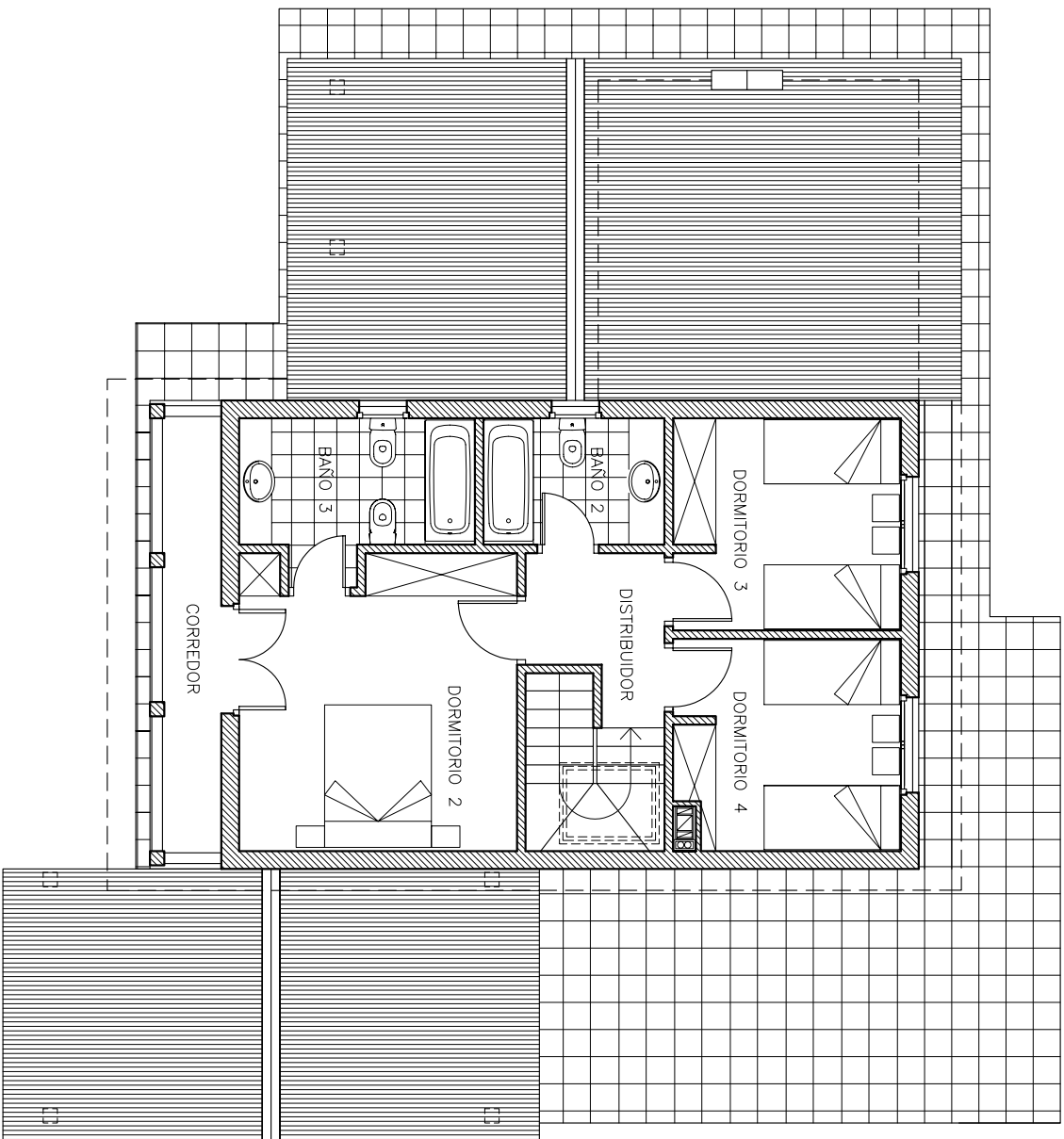


PLANTA BAJA	
INTERIORES	SUPERFICIES
HALL	5,71
DORMITORIO 1	14,16
BANO 1	3,05
SALON COMEDOR	34,14
ESCALERA	4,82
COCINA	10,13
SUP UTIL	72,01
SUP CONSTRUIDA	85,48
PORCHES	SUPERFICIES
PORCHE ENTRADA	6,60
GARAJE	22,80
PORCHE	21,50
SUMA	50,90



PLANTA BAJA

VIVIENDA 6



PLANTA ALTA	
INTERIORES	SUPERFICIES
DISTRIBUIDOR	3,83
DORMITORIO 2	15,53
DORMITORIO 3	9,51
DORMITORIO 4	12,49
BAÑO 2	4,49
BAÑO 3	6,50
SUP UTIL	52,35
SUP CONSTRUIDA	59,53
PORCHES	
CORREDOR	6,60
SUMA	6,60

PLANTA ALTA

