

# "Villanueva de Colombres"

## Ribadedeva

### (Asturias)

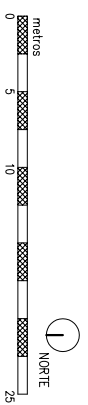
## VIVIENDA n° 7

### PARCELA PR-8 (602.33 m2)

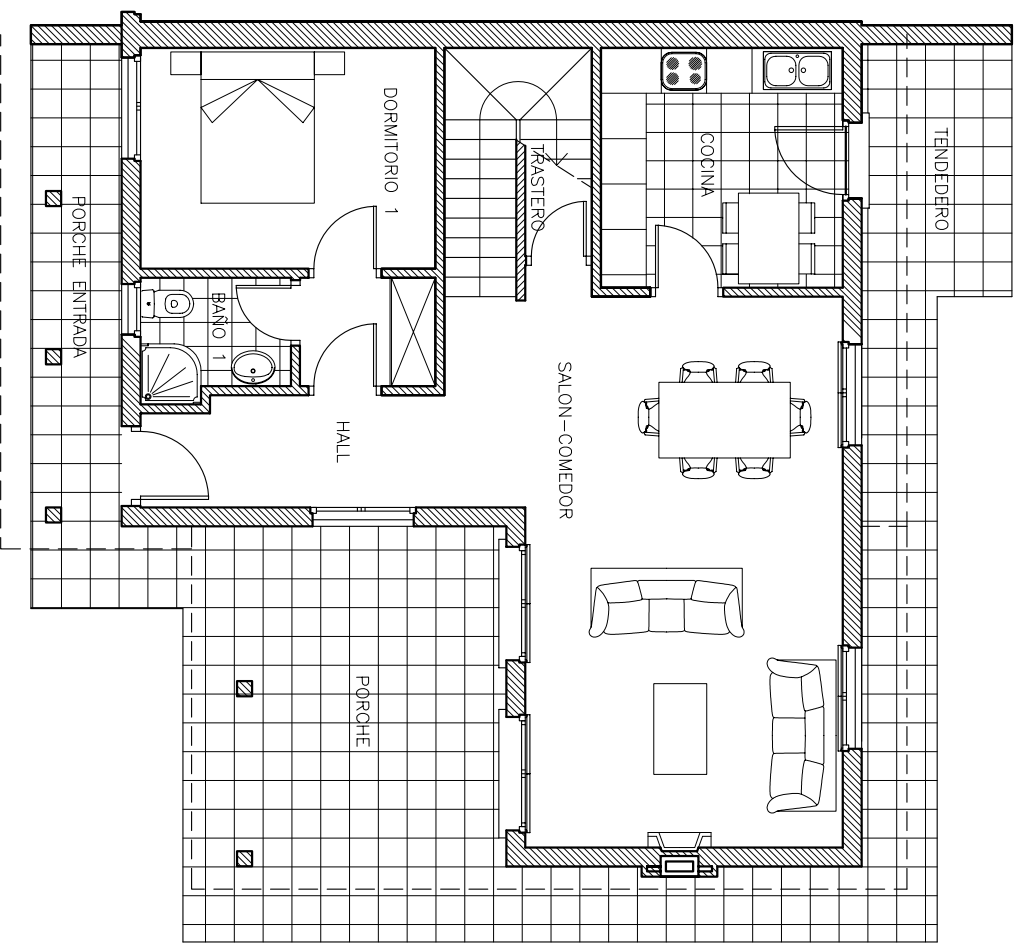
SUPERFICIES	UTIL	CONSTRUIDA	PORCHES
PLANTA BAJA	72.01	84.80	24.50
PLANTA ALTA	52.35	58.81	6.60
SUMA	124.36	143.61	31.10



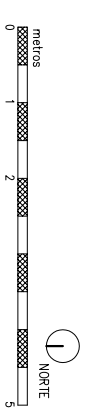
**PLANO DE ORDENACIÓN**



URDENOR, S.L.

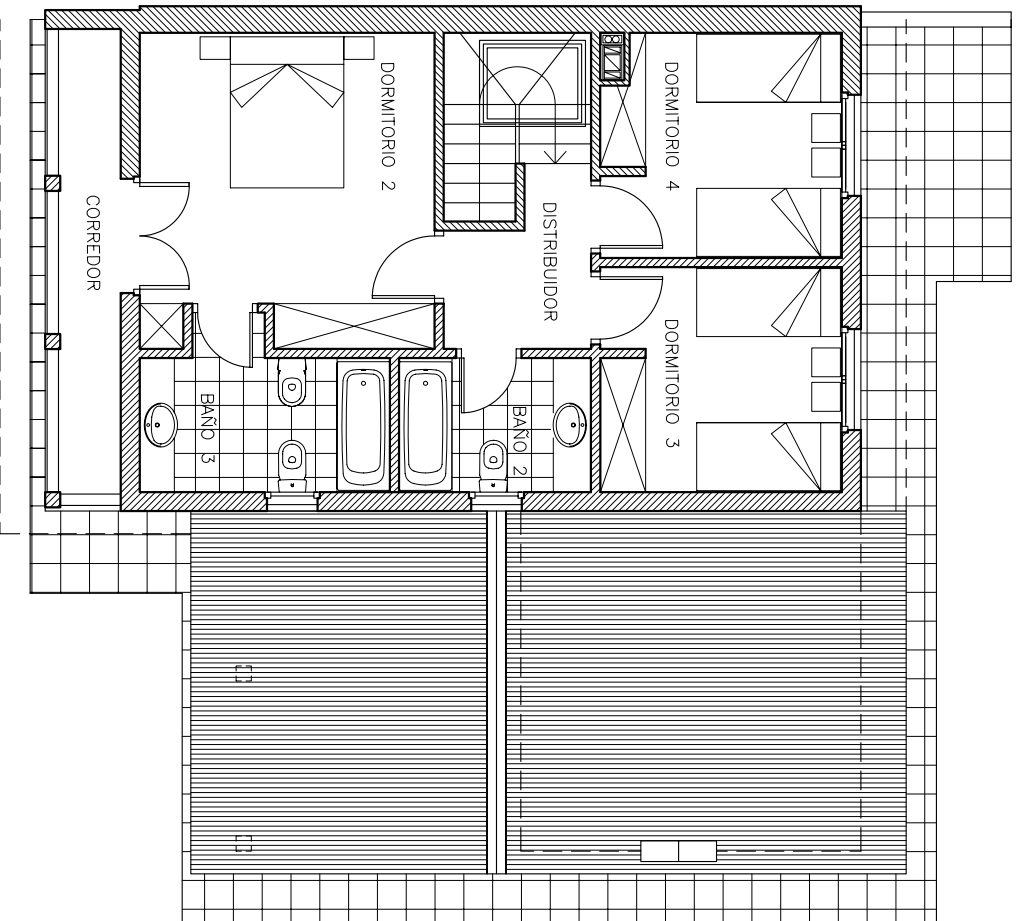


PLANTA BAJA	
INTERIORES	SUPERFICIES
HALL	5,71
DORMITORIO 1	14,16
BANO 1	3,05
SALON COMEDOR	34,14
ESCALERA	4,82
COCINA	10,13
SUP UTIL	72,01
SUP CONSTRUIDA	84,80
PORCHES	SUPERFICIES
PORCHE ENTRADA	6,60
PORCHE	17,90
SUMA	24,50



**PLANTA BAJA**

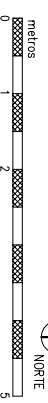
# VIVIENDA 7



PLANTA ALTA	
INTERIORES	SUPERFICIES
DISTRIBUIDOR	3,83
DORMITORIO 2	15,53
DORMITORIO 3	9,51
DORMITORIO 4	12,49
BAÑO 2	4,49
BAÑO 3	6,50
SUP UTIL	52,35
SUP CONSTRUIDA	58,81
PORCHES	SUPERFICIES
CORREDOR	6,60
SUMA	6,60

## PLANTA ALTA

metros



NORTE